



Data Replicator

dla Oracle, Microsoft SQL Server i PostgreSQL

Niezawodna replikacja danych
w czasie rzeczywistym bez obciążania bazy źródłowej

Zobacz case studies

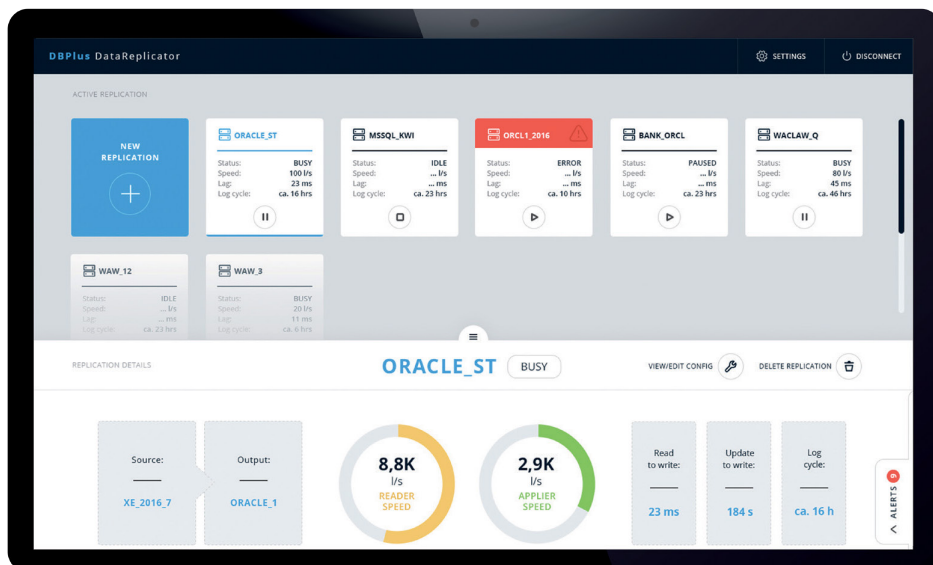
Pobierz trial

Niezawodna replikacja danych w czasie rzeczywistym bez obciążania bazy źródłowej

Współdzielnie danych, między różnymi bazami danych i aplikacjami, może być bardzo złożone i mieć negatywny wpływ na wydajność systemów, a co za tym idzie - na wyniki finansowe przedsiębiorstwa. Dodatkowo, jeśli nie można analizować co do minuty aktualnych danych znajdujących się w różnych systemach, traci się możliwość rozwoju biznesu jakie daje dzisiaj zaawansowany Business Intelligence (BI).

DBPLUS Data Replicator

To uniwersalne i niezawodne narzędzie do replikacji danych z baz danych Oracle i Microsoft SQL Server do baz danych Oracle, Microsoft SQL Server i PostgreSQL. Daje dostęp w czasie rzeczywistym do kopii danych produkcyjnych z zerowym wpływem na dostępność i wydajność systemów, które są źródłem danych.



Migracje i modernizacje baz danych

Dzięki zastosowaniu replikacji w czasie rzeczywistym proces migracji lub podniesienia wersji bazy danych może stać się dużo szybszy i dużo bardziej bezpieczny. Proces ten pozwala na migrację praktycznie bez przestoju, ponieważ w pewnym momencie aplikacja może zostać w bardzo krótkim czasie przełączona na nową bazę, która zawiera już aktualne dane. Bardzo często, przy planowaniu tego typu operacji, na wypadek napotkania problemów istnieje również plan powrotu do poprzedniej bazy danych. Niestety plany takie zazwyczaj obejmują nie więcej niż kilka pierwszych minut pracy aplikacji, ponieważ kiedy w nowej bazie znajdują się już dane pochodzące z kilku godzin pracy, powrót do pracy na starej bazie danych jest niemożliwy. Rozwiązaniem tego problemu jest replikacja w czasie rzeczywistym danych z nowej wersji bazy do starej. W przypadku napotkania problemów z nową bazą przełączenie aplikacji na starą bazę może zostać wykonane w przeciągu kilku sekund w sposób niezauważalny dla użytkowników.

Raportowanie w czasie rzeczywistym

Replikacja w czasie rzeczywistym pomiędzy systemami transakcyjnymi a platformami raportowymi pozwala na tworzenie raportów na podstawie najaktualniejszych danych, bez najmniejszego dodatkowego obciążenia dla systemów transakcyjnych będących źródłem danych. Dzięki temu, można rozwiązać odwieczny dylemat polegający na tym, że albo pracujemy na nieaktualnych danych, albo próbujemy uruchamiać raporty bezpośrednio na systemach transakcyjnych, co ma negatywny wpływ na ich wydajność.



ODCZYTYWANIE 80GB ZMIAN/H Z LOGÓW BEZ WPŁYWU NA WYDAJNOŚĆ

Data Replicator jest w stanie odczytać ponad 80GB zmian zawartych w plikach logów na godzinę. Informacje o zmianach wykonanych na źródłowej bazie danych czytane są z logów transakcji (ang. transaction logs) za pośrednictwem narzędzia LogMiner dostępnego w bazach danych Oracle. Jedyny wpływ jaki ma działanie Replikatora na bazę źródłową polega na niewielkim obciążeniu wynikającym z pracy narzędzia LogMiner.



ZAUFANO NAM PONAD 200 KLIENTÓW NA RYNKU EUROPEJSKIM

Nasze doświadczenie obejmuje rynek ubezpieczeniowy, telekomunikacyjny, bankowy, retail i e-commerce, energetykę, paliwowy, produkcję i logistykę.



Integracja aplikacji i interfejsy

Dla sprawnej pracy wielu aplikacji w firmie niezbędna jest skuteczna wymiana danych pomiędzy nimi. Bardzo często rozwiązania pozwalające na integrację wielu aplikacji w przedsiębiorstwie, takie jak np. szyna danych są niezwykle zasobożerne. Bardzo dobrym rozwiązaniem problemu integracji systemów okazuje się replikacja danych w trybie rzeczywistym pomiędzy nimi, która w dużo mniejszym stopniu obciąża zasoby niż inne metody.

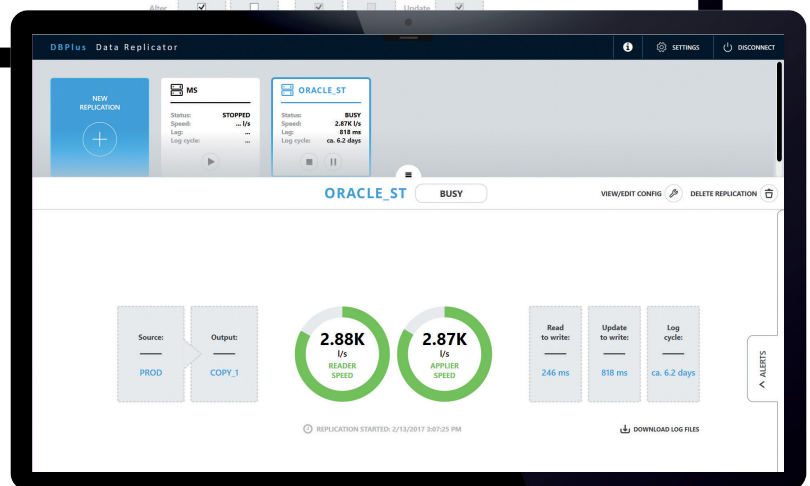
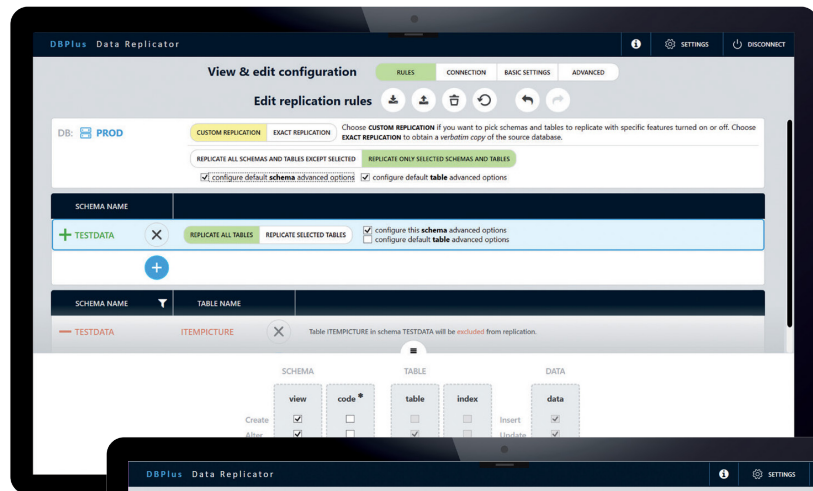


1,5TB PRZETWORZONYCH LOGÓW W 24H

Oprogramowanie DBPLUS Data Replicator jest w stanie odczytać do 1,5TB zmian w ciągu dnia zawartych w plikach logów. Informacje o zmianach wykonanych na źródłowej bazie danych odczytywane są z logów transakcji (ang. transaction logs) za pośrednictwem narzędzia LogMiner dostępnego w bazach danych Oracle. Jedyne wpływy jaki ma działanie Replikatora na bazę źródłową polega na niewielkim obciążeniu wynikającym z pracy narzędzia LogMiner.

Konsolidacja danych z wielu systemów

Dzięki replikacji w czasie rzeczywistym można w łatwy sposób konsolidować dane z wielu systemów w jednej bazie danych - np. hurtowni danych. Raporty mogą być tworzone w czasie rzeczywistym w oparciu o aktualne dane spływające z wielu systemów w firmie co pozwala na zaawansowane analizy Business Intelligence.



Dystrybucja danych do systemów rozproszonych

Kolejnym zastosowaniem oprogramowania jest dystrybucja danych z centralnego systemu transakcyjnego do systemów rozproszonych. Użytkownicy w odległych lokalizacjach mogą pracować na kopii danych produkcyjnych w czasie rzeczywistym - bez obciążenia dla systemu źródłowego.



17 RYNKÓW EUROPEJSKICH

Oprogramowanie DBPLUS wykorzystywane jest w całej Europie. Do naszych klientów należą średnie i duże przedsiębiorstwa dla których wydajność aplikacji biznesowych odgrywa kluczową rolę w biznesie. DBPLUS posiada partnerów na lokalnych rynkach europejskich.

Nasze case studies

DOSTĘPNE NA DBPLUS.TECH



Data Hub – architektura Business Intelligence w trybie real-time

Wdrożenie centralnego systemu raportowania obsługującego organizację i partnerów biznesowych w 16 krajach europejskich.



Podniesienie wersji bazy danych bez przerwy w działaniu aplikacji

Aktualizacja wersji wykorzystywanych baz danych i wdrożenie nowych funkcjonalności w aplikacji biznesowej wraz z migracją na nową platformę sprzętową.

Kluczowe cechy

Łatwość konfiguracji i użytkowania.

Minimalny wpływ na obciążenie

źródłowej bazy danych.

Wsparcie dla Oracle i Microsoft SQL Server - w obu przypadkach zarówno Standard Edition oraz Enterprise Edition.

Możliwość replikacji całej bazy danych lub wybranych tabel.

Bardzo wysoka precyzja działania

zapewniająca integralność danych.

Pozwala zmniejszyć obciążenie produkcyjnych baz danych dzięki możliwości przeniesienia raportowania do innych systemów.

Wsparcie użytkownika na najwyższym poziomie.

Niezykłe ekonomiczne

rozwiązanie - poziom cen niedostępny dla konkurencji.

Możliwość replikacji z baz danych Oracle i Microsoft SQL Server do baz danych w innych technologiach, również open source PostgreSQL.

Automatyzacja procesów synchronizacji dzięki funkcji Data Transfer

Narzędzie Data Transfer pozwala na dowolne kopiowanie tabel danych między transakcyjnymi bazami danych, co w istotny sposób ułatwia konfigurację procesu replikacji.

Dzięki tej funkcji Data Replicator automatyzuje proces i nie wymaga wykorzystania dodatkowych narzędzi takich jak Data Pump czy RMAN.

Rozwiązanie przystosowane jest do sieci, w których istnieje ryzyko utraty pakietów oraz zerwania połączeń – dzięki wbudowanej funkcji automatycznego przywracania synchronizacji między komponentami.

Specyfikacja techniczna

Replikuje bazy danych Oracle od wersji 10.2 oraz Microsoft od wersji Microsoft SQL Server 2012 Enterprise Edition i Microsoft SQL 2016 Standard Edition.

Serwer DBPLUS Data Replicator działa na Windows Server 2008, 2012 i 2016 lub Windows 7/8/10 z .NET 4.5 Framework.

Możliwe kierunki replikacji:

Oracle do Oracle
Oracle do Microsoft SQL Server
Oracle do Postgres
Microsoft SQL Server do Oracle
Microsoft SQL Server do Microsoft SQL Server
Microsoft SQL Server do PostgreSQL

Wymagania:

Minimum 16 GB RAM
Minimum 100 GB SSD

Dostęp do aktualizacji oprogramowania

Data Replicator jest aktualizowany co najmniej 4 razy w roku. Klienci mają dostęp do wszystkich nowych wersji oprogramowania w ramach posiadanej licencji lub usługi maintenance. Dzięki aktualizacji do najnowszej wersji aplikacja będzie działać szybciej i płynniej. Każda opublikowana wersja dostarcza nowe funkcjonalności, które pozwalają na łatwiejsze zarządzanie i poprawę wydajności w monitorowanej bazie danych.

Licencja

DBPLUS Data Replicator jest licencjonowany dla wersji Standard Edition per gniazdo procesorowe (ang. CPU socket) oraz dla wersji Enterprise Edition na ilość rdzeni (ang. cores) w konfiguracji źródło-replika.

DBPLUS
better performance